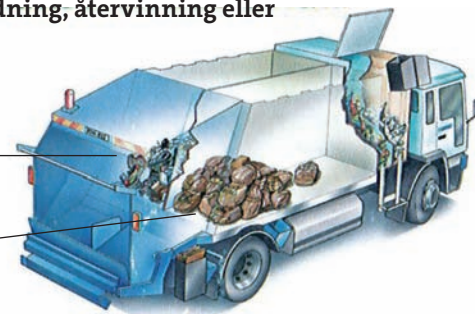


RÄTT SOPA PÅ RÄTT PLATS.

Tro inte på myten att alla sopor till sist hamnar på en och samma tipp. För det är helt fel. Sopbilen lastar soporna i skilda fack så att olika sorters avfall inte blandas. Och på LSR tar vi hand om allt insamlat avfall för återanvändning, återvinning eller som energibränsle.

RESTAVFALL
Blir värme och el.

MATAVFALL
Blir biogas och gödsel.



APPSOLUT SOPKOLL

Om du är osäker på hur du ska sortera kan du ladda ner vår app Sortera rätt på App Store eller Android Market. Den kostar inget. Du kan också kolla vår webb under "Sortering från A till Ö". Eller ring kundtjänst på 0418-45 01 00 så skickar vi en liten uppslagsbok som hjälper dej.

ANVÄNDBARA LÄNKAR

www.lsr.nu
www.landskrona.se/Invanare/Miljoe--haelsa.aspx
www.soderasensmiljoforbund.se
www.ftiab.se



INTE VILKET SKITJOBBSOM HELST

Sophantering är ett kommunalt jobb. I Landskrona och Svalöv är det vi på LSR som håller i det hela. Men den viktigaste soppfixaren är egentligen du. För allting står och faller med hur du sorterar.

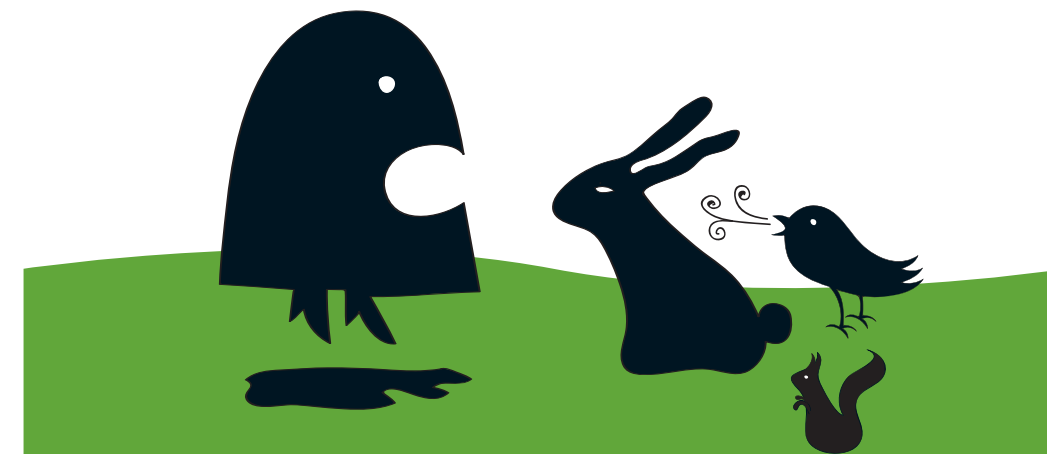
Och det är inte vilket skitjobb som helst. Om du gör det bra kan soporna återgå till kretsloppet. Och hela hanteringen blir både effektivare och bättre för miljön.



LSR Landskrona Svalöv Renhållnings AB
0418-45 01 00 • kundtjanst@lsr.nu • www.lsr.nu

LSR.
Vi älskar skitsnack

VÄLKOMMEN TILL DIN LOKALA MILJÖRÖRELSE.



FÖR DEJ SOM HAR NYTT BOENDE.

LSR.

HOS OSS ÄR DU NUMMER ETT.

I vår lokala miljörörelse är du nummer ett. För allting hänger faktiskt på hur bra du sorterar dina sopor.

När du nu flyttat in i nytt hus så betyder det att renhållningen automatiskt övergår till dej. För den kan du nämligen inte avsluta om du inte söker dispens för det.

I Landskrona och Svalöv är det sen vi på LSR som ansvarar för insamling, transport och behandling av dina sopor. Och i ditt nya boende får du automatiskt vårt grundabonnemang. Det kallar vi Miljö, och det innebär att du sorterar matavfall för sej och restavfall för sej.

MATAV FALL OCH RESTAV FALL

Matavfall är till exempel skal från frukt och grönsaker, kaffefilter, te och tepåsar och råa och lagade matrester. Det är också sånt som pappersservetter, bröd, äggskal, hushållspapper, fiskrens och räkskal.

Restavfall är exempelvis tops, diskborstar, blöjor, snus, bomullstussar, tamponger, dammsugarpåsar, fimpas, krukväxter, kuvert, tuggummi och kattsand. Det är också sånt som stearinljus, disktrasor och trasiga skor och leksaker.

PÅSAR FÖR MATAV FALL

Abonnemanget Miljö innebär att du har två kärl, ett på 190 liter för restavfall och ett på 140 liter för matavfall. Till matavfallet får du en behållare som du kan ha under vasken. I den sätter du påsarna där du slänger matavfallet.

En gång om året delar vi ut så många påsar som vi tror du ungefär behöver på ett år. Behöver du fler kan du hämta på våra återvinningscentraler (åvc) i Landskrona eller Svalöv. Påsar finns också hos mottagningsstationen på Ven.



MILJÖ HAR BÄTTRE PRIS.

Standard för tömning med abonnemanget Miljö är var fjärde vecka för restavfallet och varannan för matavfallet. Priset för Miljö är 2 195 kronor per år. Vill du att vi ska hämta även restavfallet varannan vecka är priset 2 529 kronor.

Ring vår kundtjänst på 0418-45 01 00 om du vill byta intervall för tömningen. Eller mejla till kundtjanst@lsr.nu.

Du kan också välja abonnemanget Mix. Det innebär att du lämnar mat- och restavfall blandat. Vi hämtar då avfallet varannan vecka. Mix är betydligt sämre för miljön. Därför är det abonnemanget också dyrare, 3 388 kronor per år.

TÖMNING ÄNNU MERA SÄLLAN

Om du vill ha ännu längre intervall mellan tömningarna, vill dela tömning med grannen eller inte alls bor i fastigheten måste du söka dispens från sophämtningen.

I Landskrona vänder du dej till kommunens miljöförvaltning för dispens. I Svalöv är det Söderåsens miljöförbund du ska kontakta. Ansökningarna för dispens hittar du på vår hemsida, www.lsr.nu.

ALLA FÖRPACKNINGAR TILL ÅVS

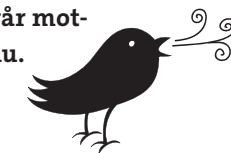
Allt förpackningsmaterial som du sorterar ut från mat- och restavfallet lämnar du på återvinningsstationen (åvs).

Det gäller alltså alla förpackningar – men inget annat – av kartong, plast, metall och glas. Tidningspapper lämnar du också på åvs. Adresserna till alla åvs i Landskrona och Svalöv hittar du på www.ftiab.se.

GROVT OCH FARLIGT TILL ÅVC

Sorterat grovt och farligt avfall lämnar du helt gratis på åvc. Det gäller också elavfall och farligt avfall, typ lågenergilampor, batterier, olja och färgrester.

Åvc har öppet måndag-fredag 09.00-17.00 och lördag-söndag 09.00-13.00. Åvc i Landskrona hittar du på Stuverigatan 25 och i Svalöv på Harjagersgatan 8. Du kan också lämna den här typen av avfall hos vår mottagningsstation på Ven. Öppettiderna för den finns på www.lsr.nu.



PRAKTISKA SAKER ATT TÄNKA PÅ.

När det är dags för tömning ska sopkäret stå max 1,5 meter från vägbanans kantsten. Hjulen ska vara vända mot tomten, alltså med framsidan av kärlet mot sopbilen. Som fastighetsägare ansvarar du också för att sopbilen kommer fram. Så det gäller att hålla fritt från grenar, buskar, snö och halka.

Tänk också på att kärlet ska stå klart för tömning från klockan 07.00 samma dag som sopbilen kommer. Och det gör den även på helgdagar, till exempel under jul och påsk.

KÄRL FÖR TRÄDGÅRDSAVFALL

Som abonnent kan du välja till ett kärl för trädgårdsavfall. Det töms då var fjortonde dag från och med april till och med november. Det här kärlet är på 370 liter och kostar 1 000 kronor per år. Ring eller mejla oss om du är intresserad av det här abonnemanget.

BRUNNEN TÖMS MINST EN GÅNG PER ÅR

Om du har slambrunn så är det vi på LSR som ansvarar även för tömningen av den. Egen brunn ska tömmas minst en gång per år.

Om du är inlagd på en fast tur kan vi planera vårt besök hos dej och då blir priset lägre. Du får alltid avisering via brev så du kan förbereda det hela. Du kan också få telefonavisering utan att det kostar något. Det betyder att Ohlssons som sköter själva tömningen ringer innan dom kommer. Så du hinner röja upp och förbereda själva tömningen på rätt sätt.

