



## ÄNNU BÄTTRE ÅTERVINNING PÅ G!

**Från 1 januari 2025** kan du äntligen lämna dina utslitna och trasiga kläder till återvinning! Då är det lag på att alla ska sortera ut textil från annat avfall. Det gäller all textil så som kläder, hemtextil, tygväschor och accessoarer av textil. Genom att återvinna textilen som inte går att återanvända kan materialet användas till nya produkter. Och på så sätt leva kvar i kretsloppet. **Smart va?**

### LÄMNA DIN UTSLITNA TEXTIL HÄR

Idag slänger vi i snitt **8 kilo textil i restavfallet per person** och år. Och nästan hälften av alla klädesplagg som hamnar där hade vi kunnat återanvända. Så nu är det hög tid att vi tar hand om våra resurser på ett bättre sätt!

Från 1 januari 2025 lämnar du utsliten textil i en separat behållare på åvc i Landskrona och Svalöv. Då får du inte längre lämna textil i restavfallet eller energiåtervinning.

Läs mer på [lssr.nu/textil](https://lssr.nu/textil).

### LÄNGE LEVE DINA GAMLA KLÄDER

Att återvinna är bra men att återanvända är bättre! Genom att sälja, laga, byta eller ge bort kan vi minska avfallet. En rätt enkel men viktig sak för miljön.

Hela och rena textilier kan du skänka till second hand eller annan klädinsamling. På åvc kan du lämna till bland annat Malvan och Emmatus.

### FISKEREDSKAP - NYTT PÅ ÅVC!

För alla fritidsfiskare där ute blir det snart lättare att återvinna fiskespön, linor och jiggar. För efter årsskiftet ska du lämna **fiskeredskap som innehåller plast** i en speciell behållare på åvc. Då kan vi tillsammans minska nedskräpningen på våra stränder och i våra hav!

Fråga personalen så hjälper dom dej!

### VIKTIGT OM DIN AVFALLSHÄMTNING

Nu har det nya insamlingssystemet för småhus och fritidshus rullat på sen i mars. Numera har du tre kärl (matavfall, restavfall och förpackningar) som vi tömmer hos dej. Här är några viktiga punkter att tänka på:

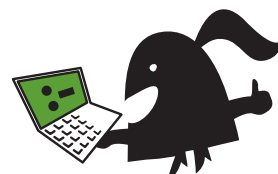
- 1. Sortera ditt avfall.** Både svensk lagstiftning och dom lokala avfallsföreskrifterna kräver att vi alla sorterar vårt avfall. För miljös skull!
- 2. Lägg allt ditt matavfall i den bruna påsen** och i rätt kärl. Varje påse räknas och innehåller värdefulla resurser.
- 3. Sätt ut kärLEN på hämtningsdagen** oavsett hur mycket avfall dom innehåller. Ditt hämtningsschema hittar du på [lssr.nu](https://lssr.nu).

### BLI MILJÖSMART MED E-FAKTURA

Hela 75 procent av våra kunder väljer att få sin faktura digitalt. Det tycker vi är toppen då mindre papper går åt.

Har du fortfarande pappersfaktura och vill haka på den positiva trenden beställer du e-faktura via din internetbank. Eller ansluter dej till Kivra.

Enkelt, smidigt och miljösmart!





## LSR ÖNSKAR DEJ EN HÅLLBAR JUL!

### SORTERA KLURIGT JULAVFALL

- ★ **Ansjovisburk** - metallförpackningar
- ★ **Adventslysstake** - elavfall på ävc/miljörum
- ★ **Batteridrivna värmeljus** - elavfall på ävc/miljörum
- ★ **Chokladask** - asken som pappersförpackning och plastformen inuti som plastförpackningar
- ★ **Fyrverkerier** - avfytrade som restavfall och icke avfytrade lämnar du till återförsäljare
- ★ **Glöggflaska** - färgade/ofärgade glasförpackningar
- ★ **Jultröja med ljusslinga** - elavfall på ävc/miljörum
- ★ **Plastgran** - metall på ävc. Glöm inte ta bort elbelysningen och sortera som elavfall.
- ★ **Porslinstomte** - sten & grus på ävc
- ★ **Presentsnöre, tejp** - restavfall
- ★ **Rester från julmaten** - ordna en resterfest! Julpizza med grönkål, ädelost och julsinka är en riktig höjdare!
- ★ **Tomtebloss** - använda som restavfall och oanvända lämnar du till återförsäljare
- ★ **Trasig julkula** - restavfall
- ★ **Tändare** - farligt avfall på ävc

Kolla in [sorteringsguiden på lstr.nu](https://lstr.nu) för fler sorteringstips!

### HÅLLBARA KLAPPAR



För den som vill ge bort en klapp i jul finns det mer hållbara alternativ än nya prylar. Att satsa på upplevelser som hemmaspa eller bio är ju aldrig fel. Kanske har du en bra bok du läst ut och tror någon annan skulle uppskatta? Eller fyndat ett brädspel på second hand som du kan ge ihop med en spelkväll!

### HÄMTNING UNDER JUL OCH NYÅR



Under jul och nyår tömmer vi dina kärl nästan som vanligt. Enda undantaget är nyårsdagen. Om du har hämtning då får du en annan hämtningsdag. Vi meddelar dej i god tid vilken dag som gäller.

Våra öppettider på ävc i vinter hittar du på [lstr.nu](https://lstr.nu).

### QUIZ OM SORTERING

Vår figur Kjell är mästare i källsortering. Det hörs ju på namnet, eller hur. Utmana dina vänner och familj i hans quiz.



[lstr.nu/sorteringsquiz](https://lstr.nu/sorteringsquiz)



**Ha nu en riktigt härlig vinter! Och glöm inte att sortera ut textil och fiskeredskap på ävc efter nyår.**